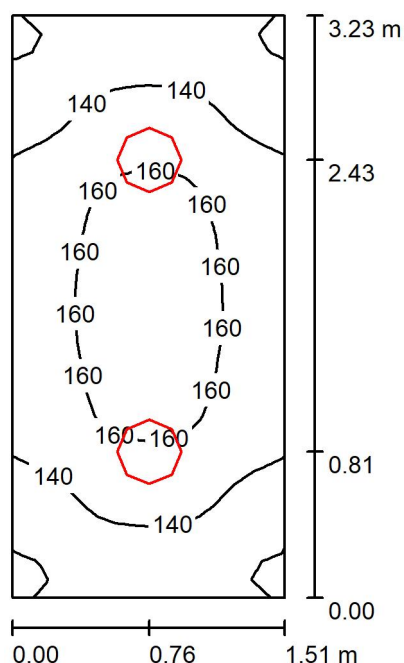




Edytor
Telefon
faks
e-Mail

Pomieszczenie 0/25/1 / Podsumowanie



Wysokość pomieszczenia: 3.290 m, Wysokość montażu: 3.290 m,
Współczynnik konserwacji: 0.77

Wartości Lux, Skala 1:42

Powierzchnia	ρ [%]	E_m [lx]	E_{min} [lx]	E_{max} [lx]	E_{min} / E_m
Płaszczyzna pracy	/	146	116	169	0.792
Podłoga	20	98	83	110	0.846
Sufit	70	72	51	107	0.700
Ściany (4)	50	117	40	279	/

Płaszczyzna pracy:

Wysokość: 0.850 m
Siatka: 32 x 16 Punkty
Margines: 0.000 m

Liczba punktów poniżej 400 lx (do IEQ-7): 100.00%.

Wykaz opraw

Nr.	Ilość	Etykieta (Czynnik korekcyjny)	Φ (Oprawa) [lm]	Φ (Lampy) [lm]	P [W]
1	2	LUXIONA TroII AM-NEW-LEDXXXI65 AMETYST NEW LED 2000LM PC E IP65 840 (1.000)	1511	2089	13.0
W sumie:			3023	4178	26.0

Specyfikacja mocy przyłączeniowej: $5.33 \text{ W/m}^2 = 3.64 \text{ W/m}^2/100 \text{ lx}$ (Powierzchnia podstawowa: 4.88 m^2)